



**КОМИТЕТ ИМУЩЕСТВЕННЫХ ОТНОШЕНИЙ
АДМИНИСТРАЦИИ ПЕРМСКОГО МУНИЦИПАЛЬНОГО ОКРУГА**

РЕШЕНИЕ

о размещении объектов № 100

Пермский край
Пермский район

20.01.2023

Комитет имущественных отношений администрации Пермского муниципального округа разрешает Открытому акционерному обществу «Межрегиональная распределительная сетевая компания Урала» (ИНН 6671163413, ОГРН 1056604000970, почтовый адрес: 620026, г. Екатеринбург, ул. Мамина Сибиряка, д. 140)

размещение объекта: «Строительство ВЛ 0,4 кВ с установкой ПУ для электроснабжения Фроловского с/п (4500078207) (Шуплецова Л.Н.)»

на землях государственная собственность на которые не разграничена.

на срок бессрочно.

Местоположение: Пермский край, Пермский муниципальный округ, д. Канабеково.

Приложение: схема предполагаемых к использованию земель или земельных участков.

Особые условия использования:

1) При установке опор электросетевого хозяйства учесть параметры ширины проезда улично-дорожной сети, во избежание сужения полосы отвода дороги. Установить опоры на расстоянии не более 2 метров от границ земельного участка.

2) При условии получения разрешения на производство земляных работ.

Председатель комитета
имущественных отношений администрации
Пермского муниципального округа



Д.В. Ракицкий

(подпись, печать)

Схема предполагаемых к использованию земель или части земельного участка

Объект: "Строительство ВЛ 0,4 кВ с установкой ПУ для электроснабжения Фроловского с/п (4500078207) (Шуплецова Л.Н.)"

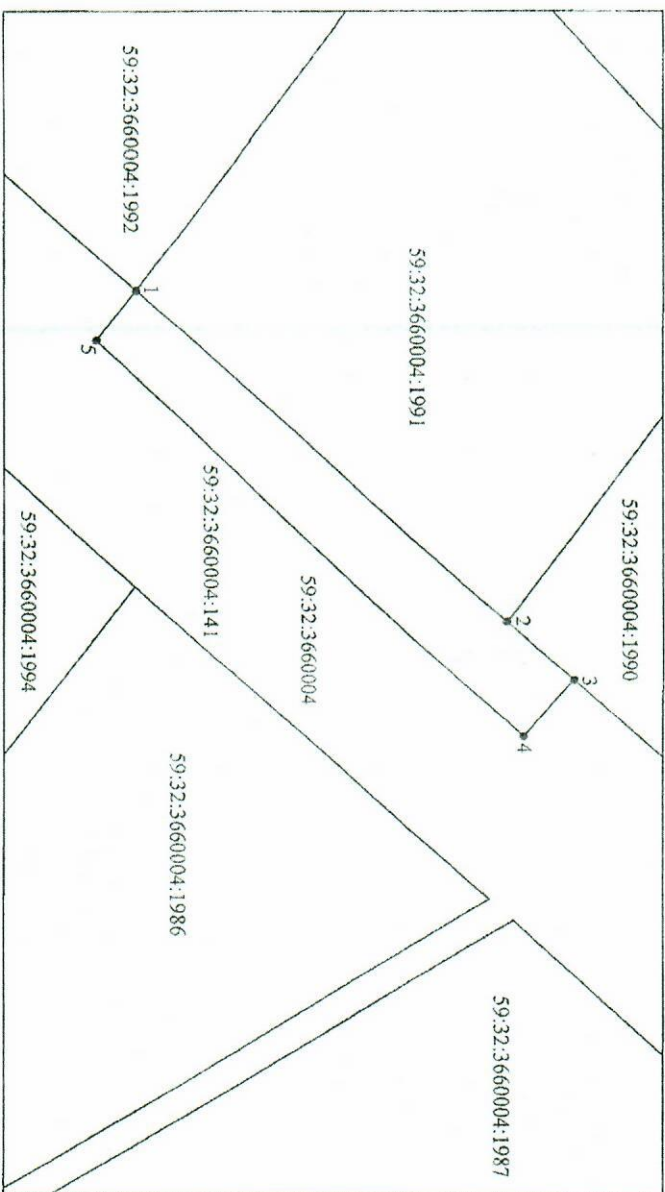
Местоположение: Пермский край, Пермский муниципальный округ, д. Канабеково

Площадь земель или части земельного участка, кв. м.: 191

Категория земель: Земли сельскохозяйственного назначения

Вид разрешенного использования земельного участка:

Цель использования: Под объекты инженерного оборудования электроснабжения (Строительство ВЛ 0,4 кВ с установкой ПУ для электроснабжения Фроловского с/п (4500078207) (Шуплецова Л.Н.))



Каталог координат характерных точек	Координаты МСК-59, Зона 2, м.	
	X	Y
Обозначение характерных точек Границ		
1	509132,68	2255427,66
2	509158,23	2255449,66
3	509162,86	2255453,65
4	509159,36	2255457,54
5	509129,95	2255431,10
1	509132,68	2255427,66

Описание границ смежных земельных участков:

- от точки 1 до точки 2 по границе земельного участка с кадастровым номером 59:32:3660004:1991;
- от точки 2 до точки 3 по границе земельного участка с кадастровым номером 59:32:3660004:1990;
- от точки 3 до точки 1 по территории земельного участка с кадастровым номером 59:32:3660004:141

Условные обозначения:

1:500



- Предполагаемые к использованию земли;
- Существующая часть границы, имеющаяся в ЕПРН сведения о которой достаточны для определения ее местоположения;
- Граница кадастрового квартала;
- Характерная точка границы испрашиваемого земельного участка;
- Границы зон, с особыми условиями использования территории внесенные в ЕПРН;

Заявитель:

Л.Н. Шуплецова